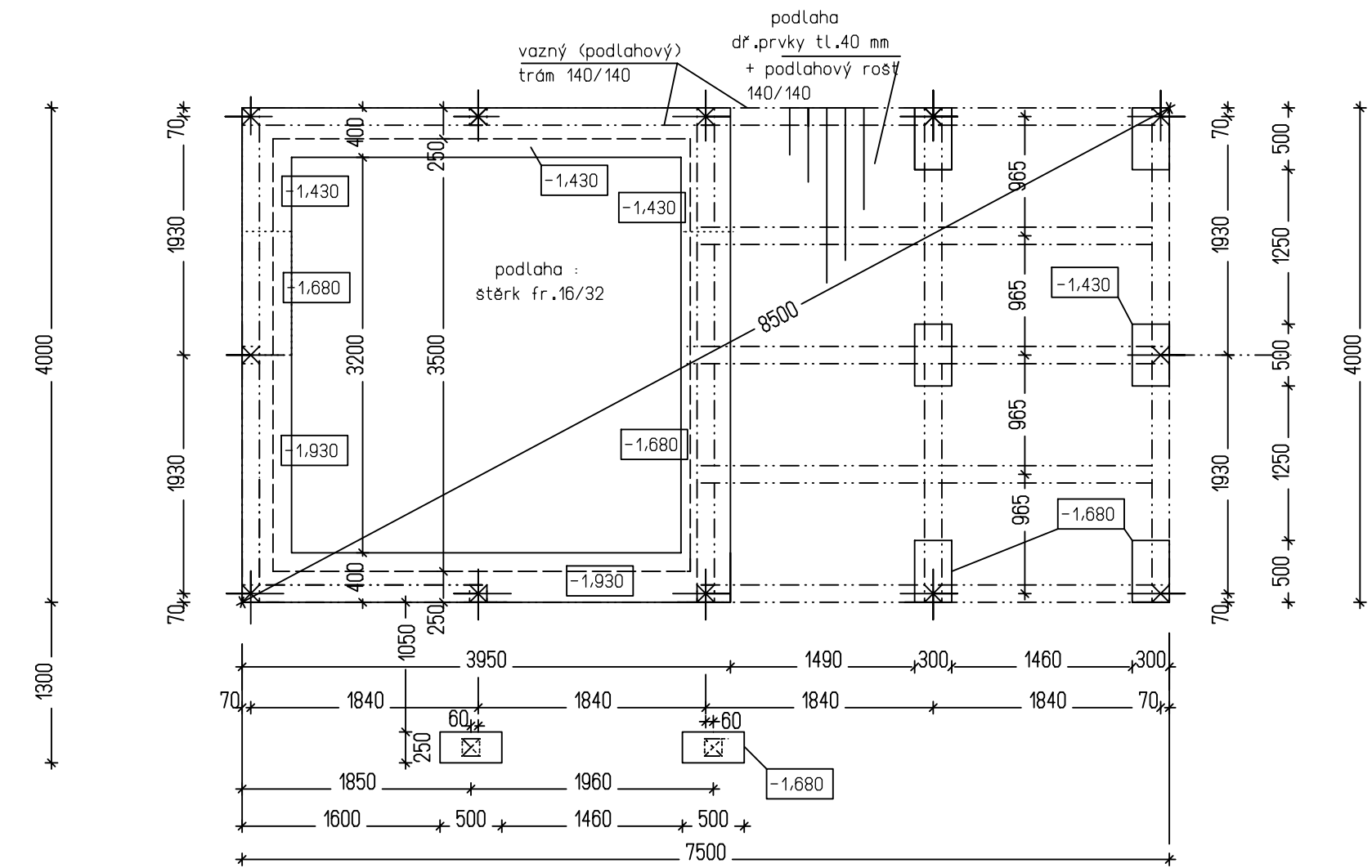


Základy:

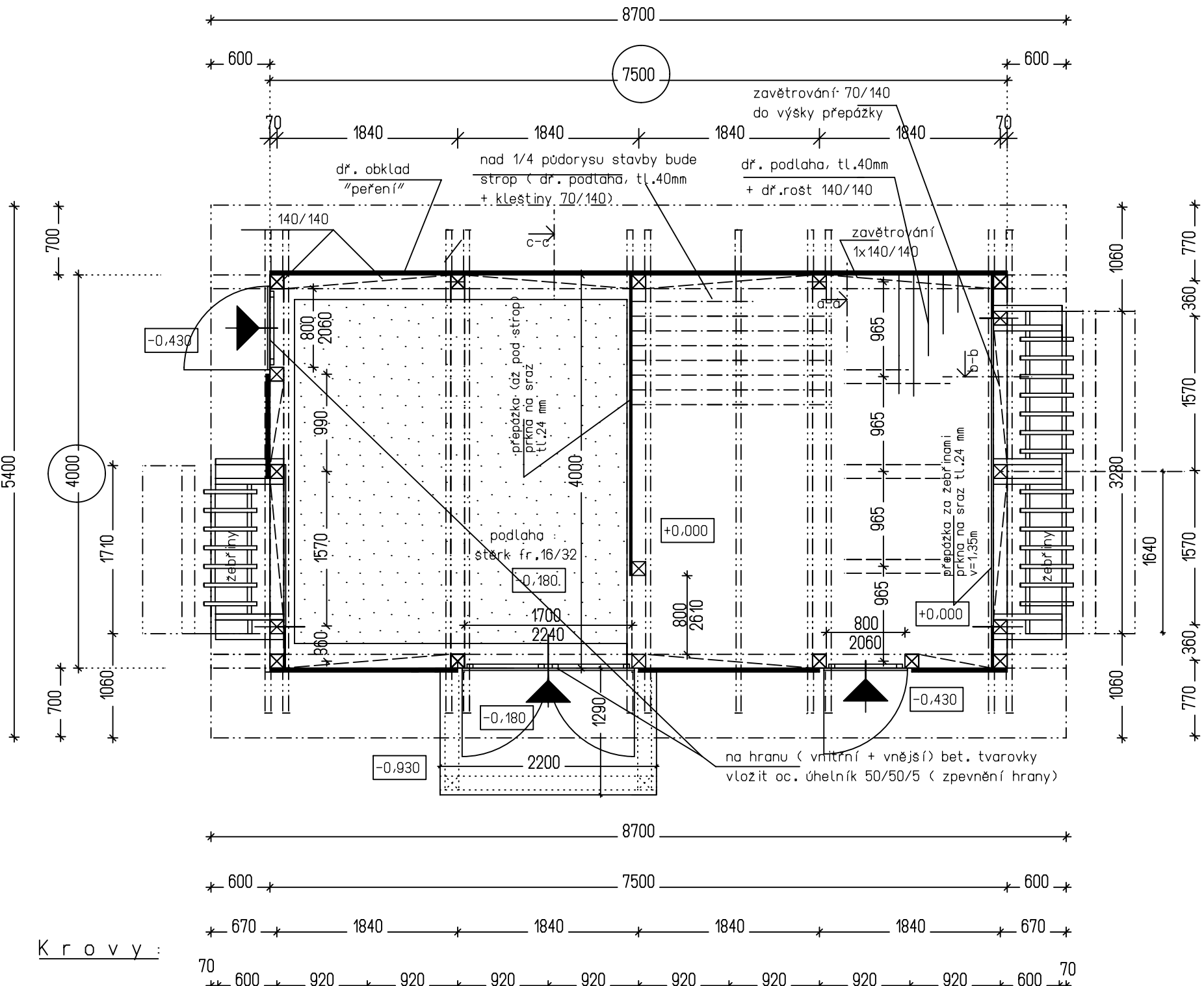
-Základy (patky): tvarovky ztraceného bednění 500/300/250 vč. betonové výplně C 12/15 , vč. výztuže 4 R10 (2x2 ve dvou řadách) + tržník RB o 500mm

-Základy (posy): tvarovky ztraceného bednění 400/400/250 vč. betonové výplně C 12/15 , vč. výztuže 10 R10/m (5x2 ve dvou řadách) + vodorovná R10 o 250mm, první řada nad terénem 250/500/250

Hloubka základů bude min. 1,0 m pod upravený terén, minimálně 0,6 m do rostlého terénu. Dřevěné prvky kladené na základové posy budou podloženy asf. lepenkou. (Dř.prvky budou min. 150 mm nad upraveným terénem).



Půdorys přízemí:



Navrhje se jednopodlažní stavba obdélníkového tvaru základních rozměru s=4,0m • dl.=7,5m (+ vnější dř. obklad), cel.výšky cca = 5,0 m. Stavba bude provedena jako dřevěná tesářsky opracovaná a spojovaná konstrukce zastřešená sedlovou střechou o sklonu 40° s plechovou krytinou - pozink. plech s povrchovou úpravou. Stavba - skladovací prostor - bude rozdělen do dvou částí, a to tak, že 1/2 bude s dřevěnou podlahou a 1/2 bude mít podlahu ze stěrky. Stavba bude přístupná jednokřídlými dveřmi a dvoukřídlými vraty (bedněné svisle - prkna na sraz). Součástí stavby budou zebriny, které budou umístěny v čele stavby pod pultovou střechou. Druhé zebriny - poloviční velikosti - budou umístěny na druhé straně stavby, taktéž pod pultovou střechou a sklonu 30°.

Podkrovní - úložný prostor, bude přístupný po zebríku z vnitřního prostoru stavby.

Součástí dodávky stavby bude zebrík (typový certifikovaný výrobek) 1x dslky 3,0 m, šířka mezi bočnicemi 380mm (celková 450mm) bočnice 35x80mm, 9 příček příčky 25x50mm, nosnost 100kg.

-Stavba bude umístěna na dotčené parcele (viz situační výkres). Přesné umístění a orientace stavby bude upřesněna před zahájením prací oprávněným pracovníkem územního pracoviště.

-Dle místních podmínek bude pro stavbu krmelce - seníku typ „K1“ v oborě Modrokamenka provedeno prostorové osazení, a to tak, že bude proveden zářez do terénu a následný abysp v okolí stavby, tak aby byla docílena vyrovnaná bilance výkopů a násypů.

-Nosná konstrukce : Dřevěné prvky rámové konstrukce 140/140, tesářsky opracované a spojované. Ztužení stěn bude provedeno šikmou vzpěrou 140/140 (1/2 kříže). Stěny stavby budou opláštěny vodorovným obkladem - „perení“ - překládaná prkna, prkna tl. 24 mm, s=150 mm, (+ pomocný svislý dř. prvek 70/140) , rohy budou listovány svisle. Stíty stavby budou obloženy svislým dřevěným obkladem (překládaná prkna) tl. prken 24 mm, prkna s=150mm, s mezerami 75mm, tj. krytí 2/3. Prkna hrubá smrková, pruzovaná, nehablovaná, impregnovaná.

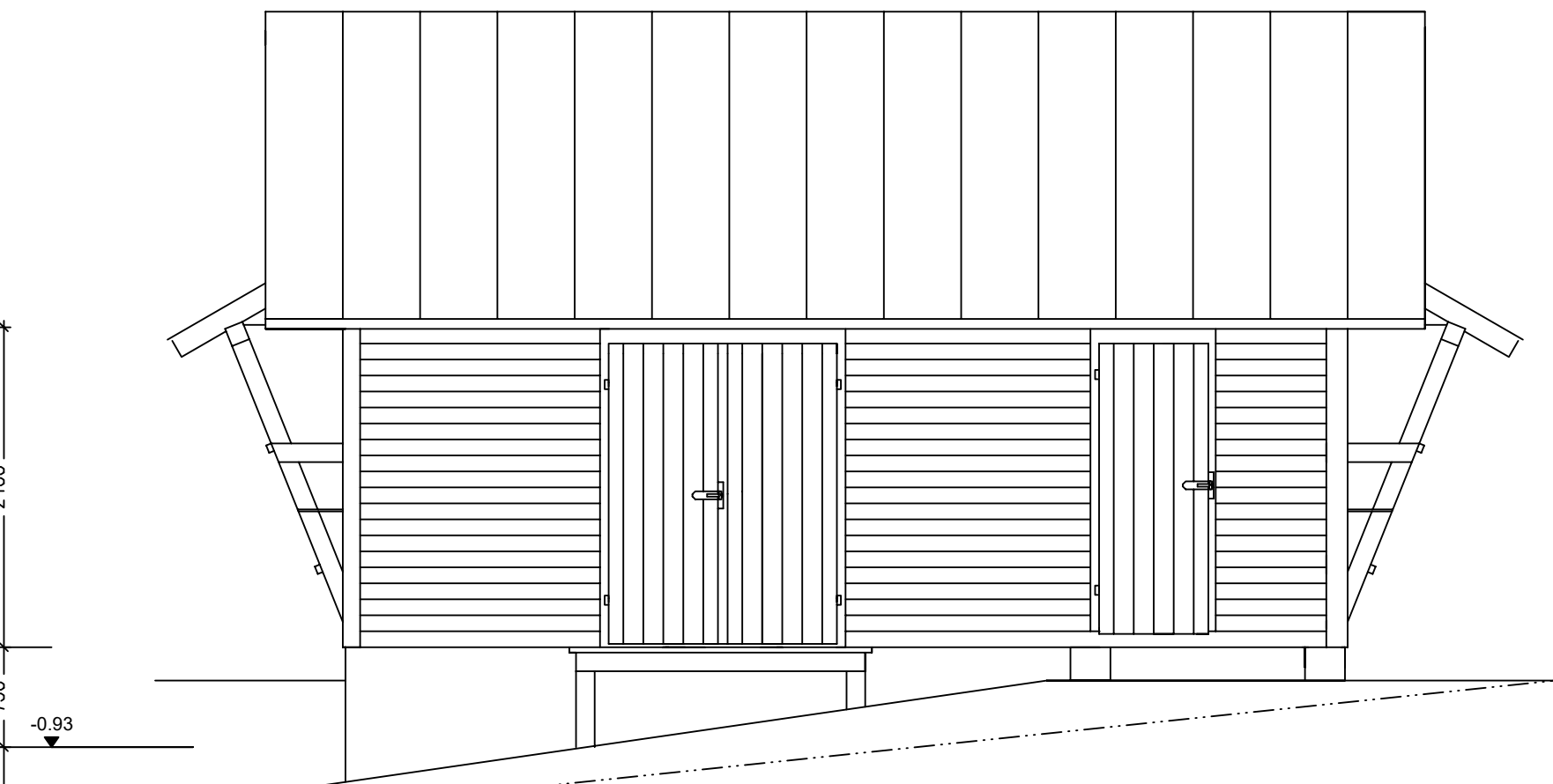
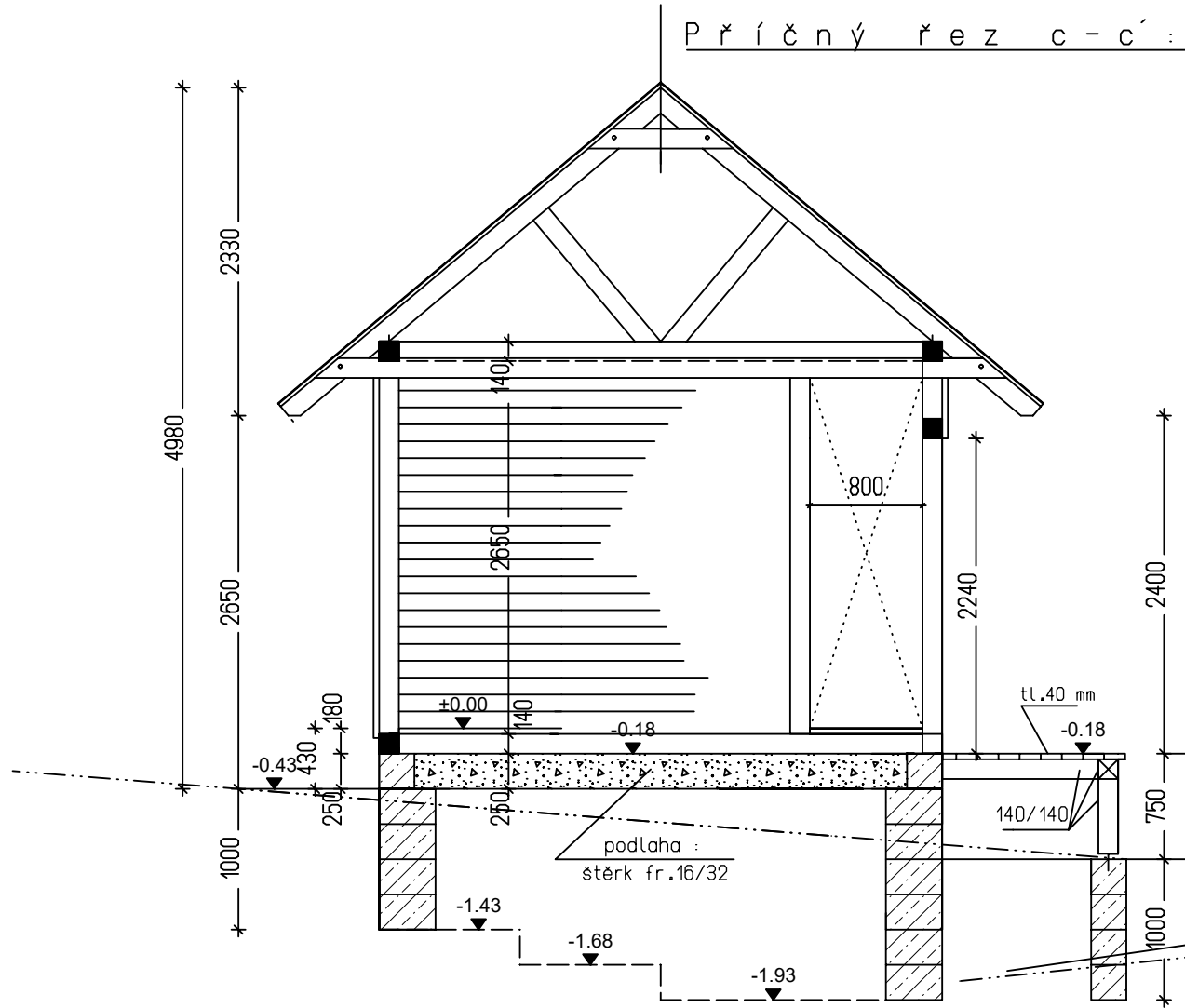
Veskeré řezivo bude impregnováno (trída impregnace 3) + pohledové plachy budou ošetřeny 2x nátěrem (odstín orech) .

-Podlaha: přízemí (1NP) + podkrovní (2NP) dř.prkenná podlaha tl. 40 mm, prkenná podlaha na sraz, v přízemí doplněná příčným rostem 140/140.

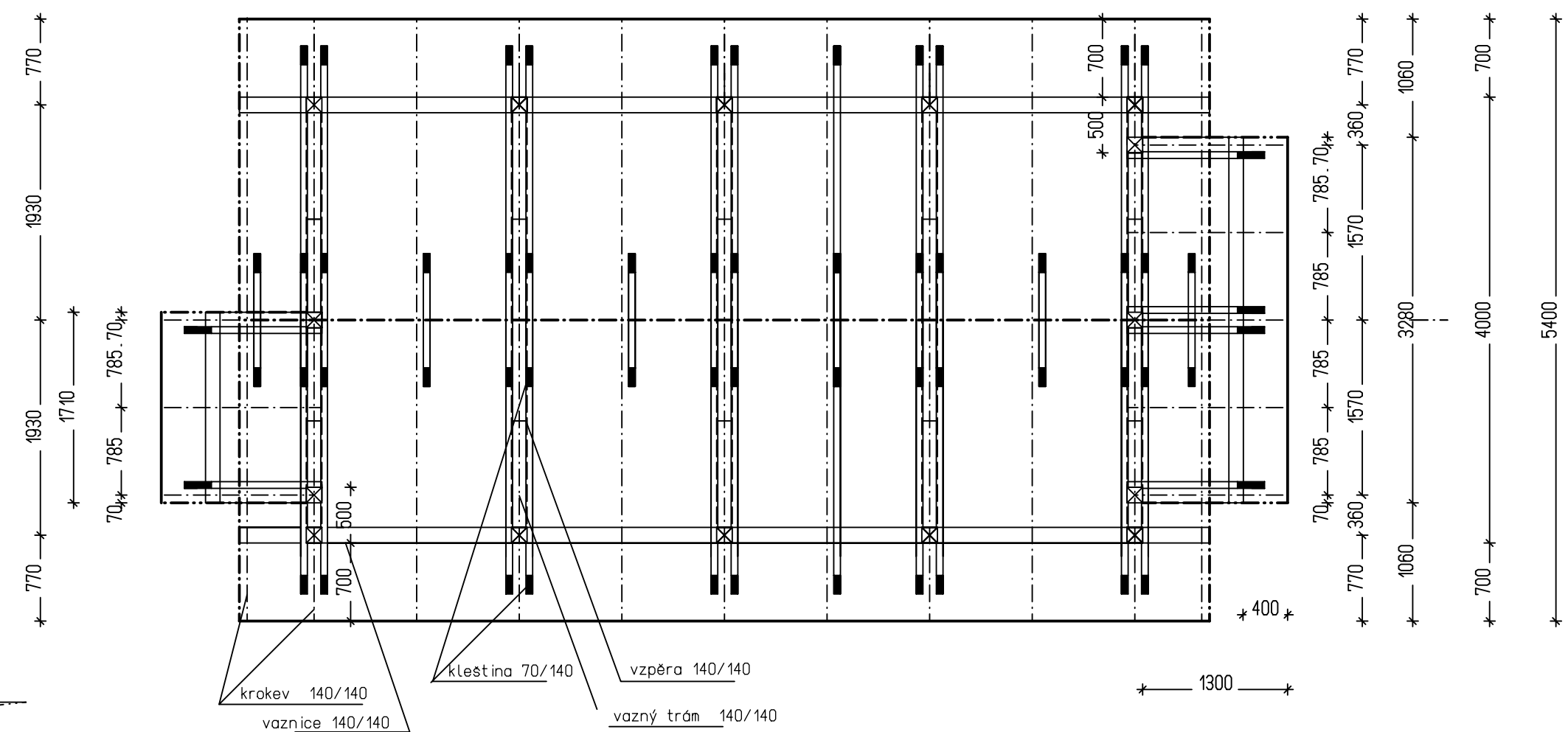
-Střecha, krytina: Vaznicová soustava sedlové střechy se sklonem 40°, tesářsky opracovaná a spojovaná konstrukce. Krytina : pozink. plech s povrchovou úpravou (tl. 0,5mm) + bednění střechy tl. 24 mm .

-Zebriny : jestli budou umístěny z vnitřní strany podpůrného vodorovného dř. prku 40/60, příčle zebrin budou z tvrdého dřeva, kulatě průměr 40 mm, mezeru mezi laťkami bude cca 50 mm (max. 100 mm), dno jestli bude uzavřeno vodorovným prkenn tl. 24 mm, dno zebrin bude cca 800 mm nad terénem.

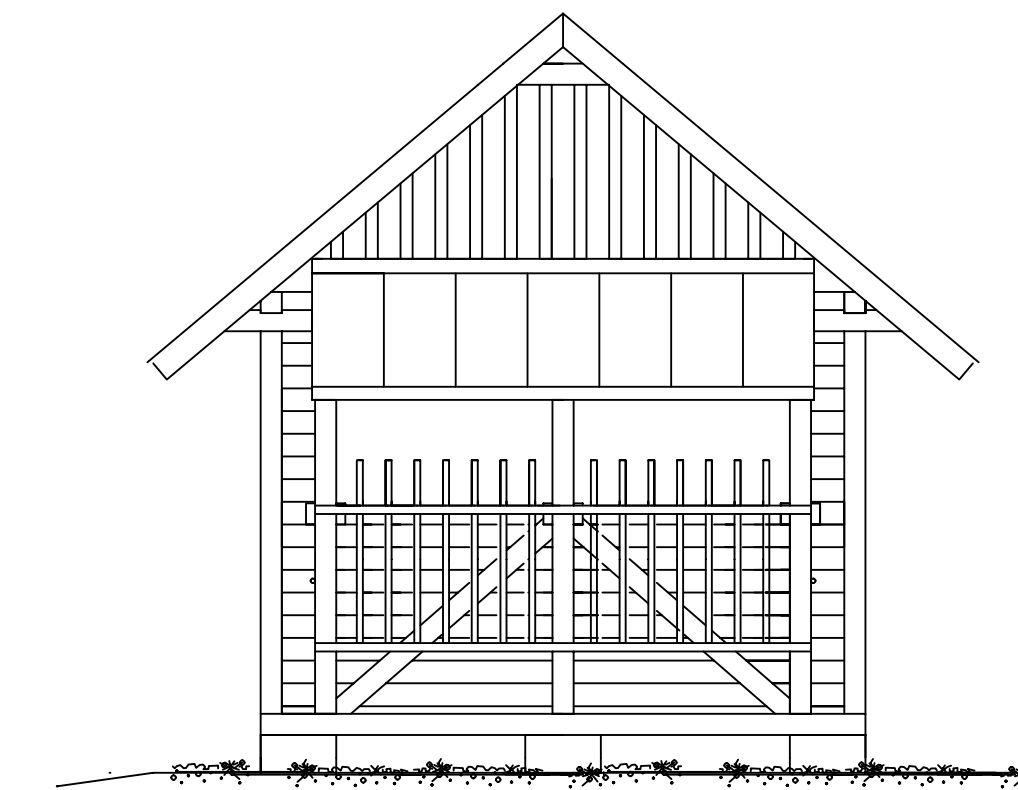
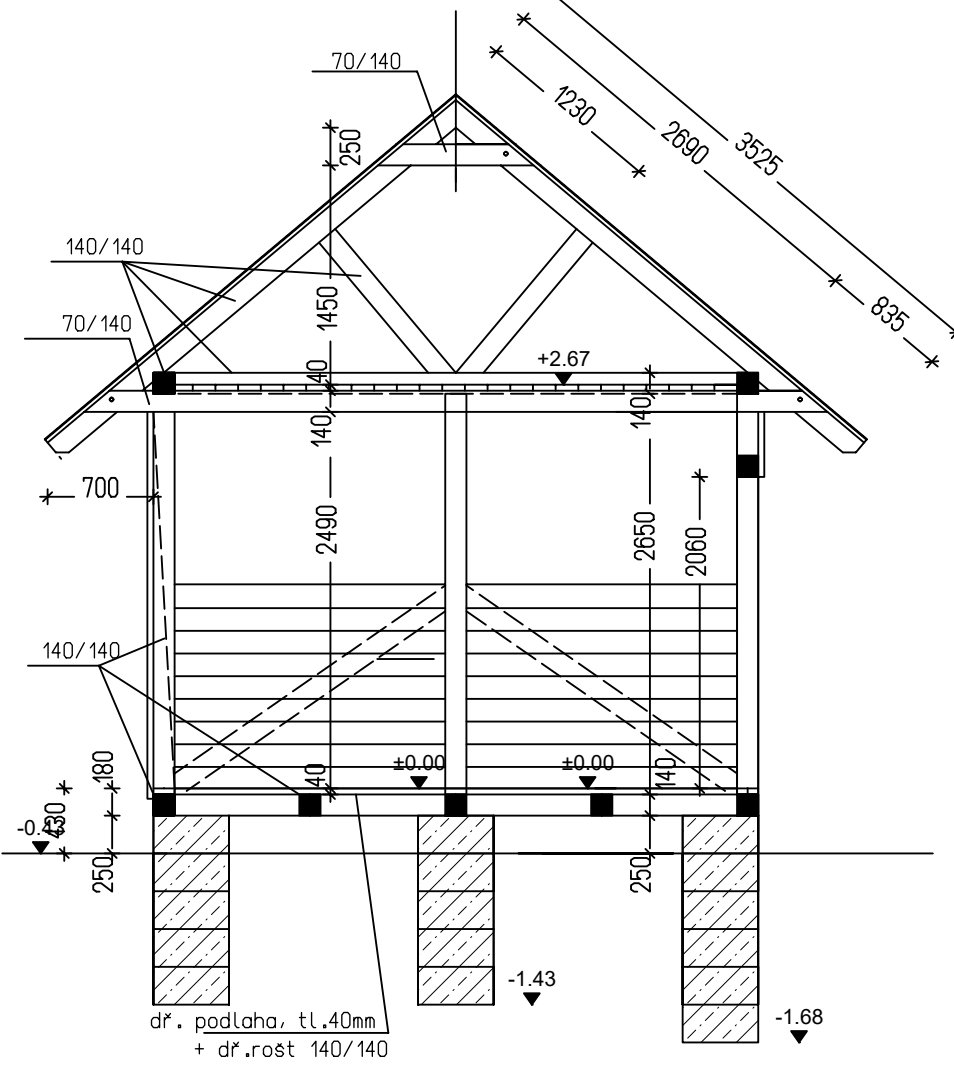
Pohled boční:



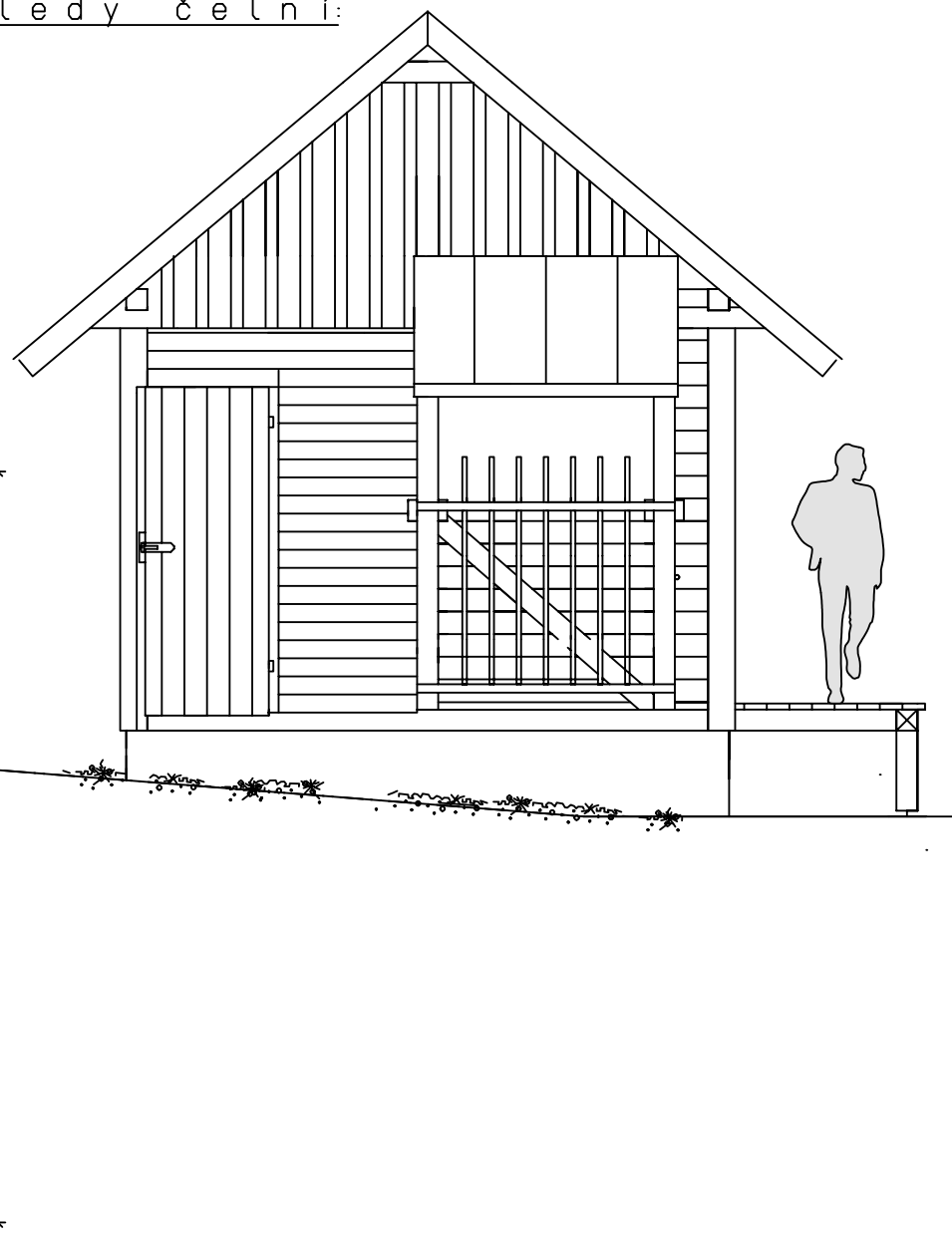
Krov:



Příčný řez a-a:



Pohledy čelní:



výkres :	Krmelec - seník , typ K1“	měř./tko : 1 : 50
akce :	v oborě Modrokamenka	datum : 11 / 2015
investor :	Péče o zvěř v mimovegetačním období	
	III. etapa	
	Správa Krkonošského národního parku, IČO 00088455	
	Dobrovského č.p. 3, 543 01 Vrchlabí	
projektant :	Ing. Dagmar Trýznová	
	Do Zlábku 1313, 514 01 Jilemnice	
	tel. 775 21 81 79	
arch. číslo :		